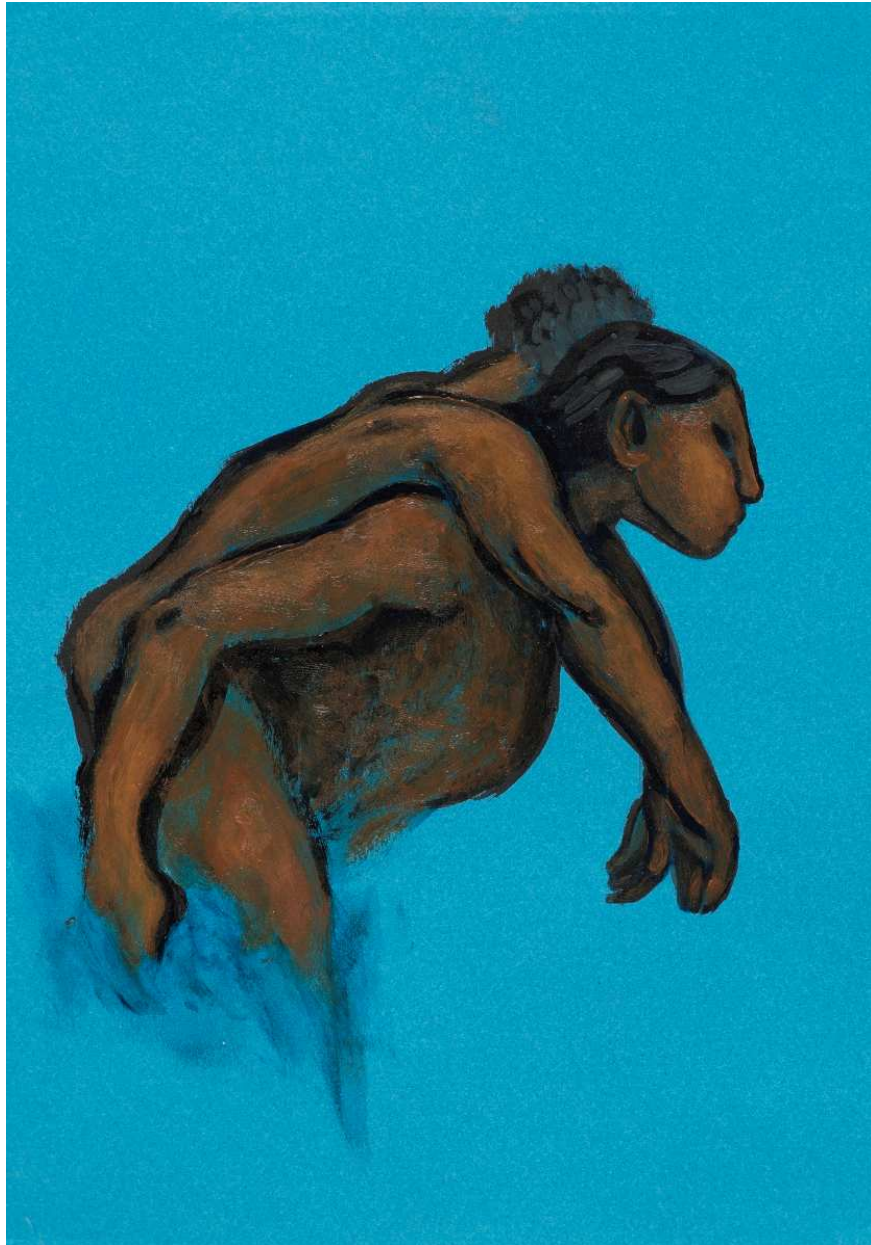


# CAPC

musée d'art contemporain  
de Bordeaux



## PROCESSION

Une histoire dans l'exposition

*A story within the exhibition*

5 mars - 16 novembre 2014 // Vernissage le 5 mars 2014 - 19h  
Galerie Foy, 2<sup>e</sup> étage

**Le CAPC confie une nouvelle fois la sélection et la présentation d'œuvres de sa Collection à une personnalité extérieure. L'occasion de renouveler les regards sur cet ensemble d'œuvres et ainsi d'actualiser les points de vue sur les œuvres qui la constituent.**

**Le CAPC a proposé à Julie Maroh, l'auteure très remarquée de la bande dessinée *Le Bleu est une couleur chaude* (2011), de concevoir son prochain opus sur les cimaises du CAPC. Elle a à son tour convié Maya Mihindou, illustratrice, afin de créer ensemble une exposition : *Procession*.**

Déployée sur 1000 m<sup>2</sup>, l'exposition est un récit visuel qui plonge le visiteur dans un espace dessiné singulier faisant tout autant office de planches que de murs.

*Procession* aborde la question politique du conflit sous l'angle de la tension et de la cohabitation. Cinq moments en ponctuent le parcours: état des lieux, soumission, exil, confrontation, métissage. Dans ce dispositif linéaire, chaque œuvre est pour ainsi dire « prise en otage » et sert une histoire écrite qui passe par du dessin décliné sous toutes ses formes (graffiti, pochoir, dessins agrandis, aquarelles...).

Il en résulte un récit progressif. Ce dernier repose sur un accrochage inédit d'œuvres considérées comme figurantes et actrices. Il s'appuie également sur une succession de groupes dessinés et de personnages-émotion convergeant tous vers un mur faille pénétrable. Aboutissement et pivot de l'exposition, ce mur évoque de manière libre, engagée et inventive la question de la séparation aujourd'hui.

*Procession* devient une histoire dans l'exposition.

L'exposition s'appuie sur des œuvres de Miquel Barceló, Jean-Charles Blais, François Boisrond, Mike Bouchet, Pierre Buraglio, Claude Caillol, Robert Combas, Hervé Di Rosa, Chohreh Feyzjdjou, Fabrice Hyber, Louis Jammes, Anne Marie Jugnet, Jannis Kounellis, Shimrit Lee, Richard Long, Mario Merz, Annette Messenger, Pierre Molinier, Jean-Pierre Raynaud, Georges Rousse, Lili Renaud Dewar, Andres Serrano, Jean-Paul Thibeu, Johannes Van Der Beek...

*Procession* est une exposition initiée par Alexis Vaillant, responsable de la programmation au CAPC musée d'art contemporain de Bordeaux, et mise en scène par Julie Maroh et Maya Mihindou.

Visuel : Julie Maroh, Acrylique sur papier coloré, A4, 2014

## **Julie Maroh**

Originaire du Nord de la France, Julie Maroh est née en 1985. Elle est formée à l'Institut Saint-Luc à Bruxelles en section bande dessinée, puis à l'Académie Royale des Beaux-Arts. Elle publie son premier album en 2010 chez Glénat, *Le Bleu est une couleur chaude* : un récit développant sur 152 pages l'histoire d'un coming-out lesbien adolescent. Ce livre connaît un retentissement considérable, il reçoit notamment le Prix du Public au Festival d'Angoulême en 2011 - et fait l'objet d'une adaptation au cinéma avec *La Vie d'Adèle*, Palme d'Or au Festival de Cannes 2013. Julie Maroh a récemment publié un nouveau roman graphique *Skandalon* (Glénat), l'histoire d'un mythe contemporain incarné par une rock star.

<http://www.juliemaroh.com/>

## **Maya Mihindou**

Maya Mihindou est née au Gabon en 1984.

Elle est basée à Paris et fait de l'illustration depuis 2008.

*Sabine*, son premier ouvrage, paraît en Mars 2011 dans la collection Venusdea aux Editions Soleil. Elle travaille actuellement à un roman graphique consacré à la biographie d'une peintre (à paraître aux Editions Casterman).

Et gère parallèlement Vertébrale, une micro-structure éditoriale consacrée à la publication d'ouvrages ainsi qu'à celle d'un fanzine expérimental.

<http://cargocollective.com/revuevertebrale>

<http://cargocollective.com/vertebrale>

## **PRESSE**

CAPC

Blaise Mercier

Tél. +33 (0)5 56 00 81 70 / +33 (0)6 71 12 79 48

[b.mercier@mairie-bordeaux.fr](mailto:b.mercier@mairie-bordeaux.fr)

Claudine Colin Communication

Louise Volet

Tél. +33 (0)1 42 72 60 01

[louise@claudinecolin.com](mailto:louise@claudinecolin.com)

[capc-bordeaux.fr](http://capc-bordeaux.fr)

